

3-Rassen-Viehschau

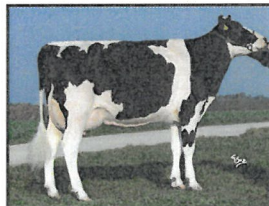


in Häggenschwil

mit Häggenschwil, Berg und Wittenbach



Braunvieh, Holstein und Fleckvieh



Viehschau 2023

Rangliste

Samstag, 16. September 2023

Rietwies, Häggenschwil

Miss Häggenschwil Braunvieh

98	Magnum	Ladhueb Brown Swiss	Blooming-Et
----	--------	---------------------	-------------

Vize-Miss Häggenschwil Braunvieh

202	Inaria	Ladhueb Brown Swiss	Pete-Et
-----	--------	---------------------	---------

Schöneuterpreis 1. bis 3. Laktation Braunvieh

224	Balboa	Ladhueb Brown Swiss	Huge Sg-Et
207	Passaia	Hauser Urs	Corey Sg-Et
143	Defani	Huber Benno	Defender-Et

Schöneuterpreis 4. und mehr Laktationen Braunvieh

65	Hamina	Hauser Urs	Silverstar
55	Brunella	Ladhueb Brown Swiss	Frankyboy
54	China	Huber Benno	Blooming-Et

Rinderchampion Braunvieh

241	Ismanda	Ladhueb Brown Swiss	Malley
270	Finessa	Hauser Urs	
269	Wera	Hauser Urs	

Miss Häggenschwil Holstein/Fleckvieh

251	Mirella	Eigenmann René	Luster
-----	---------	----------------	--------

Vize-Miss Häggenschwil Holstein/Fleckvieh

71	Alissa	Eigenmann René	Chief
----	--------	----------------	-------

Schöneuterpreis 1. bis 3. Laktation Holstein/Fleckvieh

251	Mirella	Eigenmann René	Luster
255	Paggy	Egger Roman	Chipotle
249	Pepite	Huber Lukas	Attico-Et

Schöneuterpreis 4. und mehr Laktationen Holstein/Fleckvieh

71	Alissa	Eigenmann René	Chief
72	Pamela	Egger Roman	Colonel
40	Amanda	Huber Lukas	Astronom

Herzlichen Dank für Ihre Teilnahme!

Ranglisten können kostenlos auf der Gemeindeverwaltung Häggenschwil bezogen werden oder auf der Startseite unter www.haeggenschwil.ch angeschaut werden.

Beteiligte VZG: 229 VZG Häggenschwil
 8940 Swissherdbook
 651 Holstein

Ausgestellte Tiere: 271

Abteilung-Nr. 1 Kühe mit Lebensleistung über 94'000 Kuhabteilung

Rang	Name	Tier-ID	ZW	Vater	Besitzer	Lauf-Nr.
1	Madlen	CH 120.0912.4239.3	325	Zaster-Et	Ladhueb Brown Swiss, Ladhueb 217, Löm	4
2	Eireen	CH 120.0706.1686.3	977	Vicky	Egger Roman, Täschlehausen, Häggenschwil	7
3	Indira	CH 120.0944.6028.2	647	Einstein	Ladhueb Brown Swiss, Ladhueb 217, Löm	6
4	Morena	CH 120.0944.5980.4	951	Joe-Et	Ladhueb Brown Swiss, Ladhueb 217, Löm	5
5	Primel	CH 120.0793.4417.0	-171	Poku	Engler Martin, Sittenhueb 895, Wittenbach	2
6	Helga	CH 120.0786.7600.5	102	Vigor-Et	Eberle-Schlierenzauer Erich, Linden 6, Wit	1
7	Madeleine	CH 120.0828.9443.3	202	Wurl-Et	Huber Benno, Städeli 137, Berg Sg	3

Rangierte Tiere 7

Abteilung-Nr. 2 2 DL und mit Lebensleistung über 80'000 Kuhabteilung

Rang	Name	Tier-ID	ZW	Vater	Besitzer	Lauf-Nr.
1	Mayline	CH 120.0924.8237.8	364	Zaster-Et	Ladhueb Brown Swiss, Ladhueb 217, Löm	8
2	Beresina	CH 120.1091.5550.9	653	Astro	Ladhueb Brown Swiss, Ladhueb 217, Löm	11
3	Livia	CH 120.0981.3611.4	129	Carlos-Et	Koch Walter, Joosrütistrasse 30, St. Galle	9
4	Epa	CH 120.0720.7728.0	304	Blooming-Et	Koch Walter, Joosrütistrasse 30, St. Galle	10

Rangierte Tiere 4

Abteilung-Nr. 3 Dauerleistungs- und F-Kühe Kuhabteilung

Rang	Name	Tier-ID	ZW	Vater	Besitzer	Lauf-Nr.
1	Viviene	CH 120.1219.8195.7	848	Blooming-Et	Engler Martin, Sittenhueb 895, Wittenbach	19
2	Biskaja	CH 120.1158.3803.8	358	Vigor-Et	Ladhueb Brown Swiss, Ladhueb 217, Löm	15
3	Tabea	CH 120.1225.1635.6	430	Frankyboy	Ladhueb Brown Swiss, Ladhueb 217, Löm	20
4	Cilli	CH 120.1192.6102.3	232	Joe-Et	Huber Benno, Städeli 137, Berg Sg	18
5	Leanne	CH 120.1192.6079.8	1230	Astro	Huber Benno, Städeli 137, Berg Sg	17
6	Hillary	CH 120.1036.5231.8	659	Vigor-Et	Hauser Urs, Schmitten 252, Lömmenschwi	13
7	Malaysia	CH 120.1036.5225.7	12	Temttation-Et	Hauser Urs, Schmitten 252, Lömmenschwi	12
8	Paris	CH 120.1107.9861.0	-455	Sisson-Et	Engler Martin, Sittenhueb 895, Wittenbach	14
9	Jara	CH 120.1372.0247.3	332	Cadence-Et	Baumann Ivo + Daniel, Gerschwil 246, Lö	104

Rangierte Tiere 9

**Abteilung-Nr. 4 Kühe ab 5. Laktation
Kuhabteilung**

Rang	Name	Tier-ID	ZW	Vater	Besitzer	Lauf-Nr.
1	Dolma	CH 120.1275.4570.2	250	Bajazzo	Dittli Philipp + Anna, Kappelhof 13a, Witte	30
2	Ulivia	CH 120.1151.8778.5	336	Nirvana	Hauser Urs, Schmitten 252, Lömmenschwi	25
3	Tina	CH 120.1170.4156.6	-391	This	Baumann Ivo + Daniel, Gerschwil 246, Lö	23
4	Edelin	CH 120.1325.2892.9	525	Anibal-Et	Huber Benno, Städeli 137, Berg Sg	32
5	Edith	CH 120.1270.0805.4	362	Anibal-Et	Koch Walter, Joosrütistrasse 30, St. Galle	29
6	Elisa	CH 120.1381.6752.8	267	Anibal-Et	Koch Walter, Joosrütistrasse 30, St. Galle	33
7	Jolanda	CH 120.1080.4139.1	-415	Janis	Baumann Ivo + Daniel, Gerschwil 246, Lö	21
8	Balerina	CH 120.1192.5898.6	39	Borat-Et	Baumann Ivo + Daniel, Gerschwil 246, Lö	26
9	Tulpe	CH 120.1192.5906.8	973	Twilight	Baumann Ivo + Daniel, Gerschwil 246, Lö	27
10	Tosca	CH 120.1151.8802.7	440	Nescardo	Hauser Urs, Schmitten 252, Lömmenschwi	28
11	Jena	CH 120.1118.7051.3	-368	Jensam	Baumann Ivo + Daniel, Gerschwil 246, Lö	22
12	Juta	CH 120.1170.4168.9	-204	Jeremy	Baumann Ivo + Daniel, Gerschwil 246, Lö	24
13	Viora	CH 120.1291.6897.8	520	Vasil-P	Baumann Ivo + Daniel, Gerschwil 246, Lö	31

Rangierte Tiere 13

**Abteilung-Nr. 5 Kühe ab 5. Laktation (Fleckvieh)
Kuhabteilung**

Rang	Name	Tier-ID	ZW	Vater	Besitzer	Lauf-Nr.
1	Lizzy	CH 120.1206.6813.2	350	Doorman	Eigenmann René, Frankrüti 78, Berg Sg	42
2	Calimba	CH 120.1196.7674.2	1299	Mogul	Egger Roman, Täschlehausen, Häggensch	38
3	Dorelle	CH 120.1275.3709.7	163	Banesto	Egger Roman, Täschlehausen, Häggensch	39
4	Amanda	CH 120.1275.3736.3	1356	Kingboy	Egger Roman, Täschlehausen, Häggensch	43
5	Elita	CH 120.1196.7640.7	851	O Kaliber	Egger Roman, Täschlehausen, Häggensch	35
6	Amanda	CH 120.1279.0215.4	-183	Astronom	Huber Lukas, Agen 296, H Ggenschwil	40
7	Perle	CH 120.1213.8218.1	591	Linus	Huber Lukas, Agen 296, H Ggenschwil	37
8	Utopia	CH 120.1174.9736.3	502	Johnny Dep	Huber Lukas, Agen 296, H Ggenschwil	36
9	Selina	CH 120.1301.2260.0	552	Duplon	Huber Lukas, Agen 296, H Ggenschwil	41
10	Elba	CH 120.1131.7790.0	0	Pius	Baumann Ivo + Daniel, Gerschwil 246, Lö	34

Rangierte Tiere 10

**Abteilung-Nr. 10 Kühe in 4. Laktation gekalbt bis 28.02.2023
Kuhabteilung**

Rang	Name	Tier-ID	ZW	Vater	Besitzer	Lauf-Nr.
1	China	CH 120.1385.2756.8	237	Blooming-Et	Huber Benno, Städeli 137, Berg Sg	54

2	Elina	CH 120.1278.3480.6	167	Einstein	Ladhueb Brown Swiss, Ladhueb 217, Löm	50
3	Memphis	CH 120.1278.3479.0	735	Norwin	Ladhueb Brown Swiss, Ladhueb 217, Löm	49
4	Mona	CH 120.1228.8935.1	373	Morice	Huber Benno, Städeli 137, Berg Sg	52
5	Ismea	CH 120.1278.3482.0	370	Arry	Ladhueb Brown Swiss, Ladhueb 217, Löm	51
6	Simba	CH 120.1192.5897.9	946	Simbaboy	Baumann Ivo + Daniel, Gerschwil 246, Lö	45
7	Mengia	CH 120.1225.1628.8	729	Alino	Ladhueb Brown Swiss, Ladhueb 217, Löm	47
8	Vroni	CH 120.1291.6899.2	-77	Viking P	Baumann Ivo + Daniel, Gerschwil 246, Lö	53

Rangierte Tiere 8

Abteilung-Nr. 11 Kühe in 4. Laktation gekalbt ab 01.03.2023
Kuhabteilung

Rang	Name	Tier-ID	ZW	Vater	Besitzer	Lauf-Nr.
1	Brunella	CH 120.1278.3441.7	1123	Frankyboy	Ladhueb Brown Swiss, Ladhueb 217, Löm	55
2	Hamina	CH 120.1248.3756.5	-125	Silverstar	Hauser Urs, Schmitten 252, Lömmenschwi	65
3	Biola	CH 120.1278.3484.4	253	Genox-Boy	Ladhueb Brown Swiss, Ladhueb 217, Löm	59
4	Daisy	CH 120.1248.3705.3	-225	Vidal-Et	Hauser Urs, Schmitten 252, Lömmenschwi	58
5	Hollanda	CH 120.1248.3746.6	258	Zoldo	Hauser Urs, Schmitten 252, Lömmenschwi	64
6	Basira	CH 120.1278.3469.1	736	Genox-Boy	Ladhueb Brown Swiss, Ladhueb 217, Löm	57
7	Paola	CH 120.1315.8715.6	220	Tenndith	Engler Martin, Sittenhueb 895, Wittenbach	62
8	Meria	CH 120.1278.3504.9	323	Biver	Ladhueb Brown Swiss, Ladhueb 217, Löm	60
9	Fuchsia	CH 120.1444.2031.0	164	Victor P-Et	Hauser Urs, Schmitten 252, Lömmenschwi	66
10	Vereina	CH 120.1343.1367.7	539	Vassli	Baumann Ivo + Daniel, Gerschwil 246, Lö	63
11	Prinzessin	CH 120.1368.7790.0	-410	Payoff-Et	Baumann Ivo + Daniel, Gerschwil 246, Lö	61
12	Salome	CH 120.1291.6881.7	368	Simbaboy	Baumann Ivo + Daniel, Gerschwil 246, Lö	56

Rangierte Tiere 12

Abteilung-Nr. 12 Kühe in 4. Laktation (Fleckvieh)
Kuhabteilung

Rang	Name	Tier-ID	ZW	Vater	Besitzer	Lauf-Nr.
1	Alissa	CH 120.1355.2857.5	751	Chief	Eigenmann René, Frankrüti 78, Berg Sg	71
2	Pamela	CH 120.1366.7098.3	910	Colonel	Egger Roman, Täschlehausen, Häggensch	72
3	Lady	CH 120.1275.3710.3	956	Mcdougal	Egger Roman, Täschlehausen, Häggensch	67
4	Elena	CH 120.1366.7088.4	163	Dewars	Egger Roman, Täschlehausen, Häggensch	69
5	Helene	CH 120.1266.0768.5	462	Millard	Huber Lukas, Agen 296, H Ggenschwil	68
6	Angie	CH 120.1366.7110.2	995	Roxy B	Egger Roman, Täschlehausen, Häggensch	73
7	Kiri	CH 120.1398.1803.0	202	Lons	Huber Lukas, Agen 296, H Ggenschwil	74
8	Nuria	CH 120.1342.9321.4	0	Cranberry	Baumann Ivo + Daniel, Gerschwil 246, Lö	70

Rangierte Tiere 8

Abteilung-Nr. 20 Kühe in 3. Laktation gekalbt bis 31.01.2023
Kuhabteilung

Rang	Name	Tier-ID	ZW	Vater	Besitzer	Lauf-Nr.
1	Perla	CH 120.1398.8134.8	157	Biver	Huber Benno, Städeli 137, Berg Sg	85
2	Mabea	CH 120.1401.4532.3	647	Haegar	Ladhueb Brown Swiss, Ladhueb 217, Löm	88
3	Brooke	CH 120.1401.4529.3	8	Bluem-Boy	Ladhueb Brown Swiss, Ladhueb 217, Löm	87
4	Beauty	CH 120.1278.3521.6	214	Grischa Star	Ladhueb Brown Swiss, Ladhueb 217, Löm	77
5	Opalia	CH 120.1390.0558.4	511	Salomon	Dittli Philipp + Anna, Kappelhof 13a, Witte	80
6	Troja	CH 120.1401.4522.4	706	Bender-Et	Ladhueb Brown Swiss, Ladhueb 217, Löm	82
7	Milena-Et	CH 120.1278.3531.5	526	Brookings-Et	Ladhueb Brown Swiss, Ladhueb 217, Löm	78
8	Belina	CH 120.1444.2026.6	371	Biver	Hauser Urs, Schmitten 252, Lömmenschwi	89
9	Miley-Et	CH 120.1401.4513.2	-69	Brookings-Et	Ladhueb Brown Swiss, Ladhueb 217, Löm	81
10	Jacqueline	CH 120.1372.0242.8	0	Cadence-Et	Huber Lukas, Agen 296, H Ggenschwil	91
11	Lilli	CH 120.1186.1602.2	-597	Virestar	Hauser Urs, Schmitten 252, Lömmenschwi	75
12	Viora	CH 120.1343.1382.0	394	Vinox	Baumann Ivo + Daniel, Gerschwil 246, Lö	79
13	Valerie	CH 120.1422.3018.8	575	Animo	Baumann Ivo + Daniel, Gerschwil 246, Lö	86
14	Viola	CH 120.1444.2035.8	196	Cadence-Et	Hauser Urs, Schmitten 252, Lömmenschwi	90
15	Falk	CH 120.1422.3001.0	200	Finn	Baumann Ivo + Daniel, Gerschwil 246, Lö	83

Rangierte Tiere 15
Abteilung-Nr. 21 Kühe in 3. Laktation gekalbt ab 01.02.2023 bis 15.06.2023
Kuhabteilung

Rang	Name	Tier-ID	ZW	Vater	Besitzer	Lauf-Nr.
1	Magnum	CH 120.1401.4516.3	368	Blooming-Et	Ladhueb Brown Swiss, Ladhueb 217, Löm	98
2	Medira	CH 120.1401.4547.7	226	Bender-Et	Ladhueb Brown Swiss, Ladhueb 217, Löm	103
3	Baloma	CH 120.1278.3529.2	687	Biver	Ladhueb Brown Swiss, Ladhueb 217, Löm	92
4	Ibiza	CH 120.1401.4536.1	788	Blooming-Et	Ladhueb Brown Swiss, Ladhueb 217, Löm	100
5	Maoni-Et	CH 120.1278.3534.6	299	Glenn-Et	Ladhueb Brown Swiss, Ladhueb 217, Löm	94
6	Capri	CH 120.1458.4340.8	130	Biver	Huber Benno, Städeli 137, Berg Sg	105
7	Thora	CH 120.1343.1384.4	261	Thor	Baumann Ivo + Daniel, Gerschwil 246, Lö	97
8	Medley-Et	CH 120.1388.2558.9	-150	Brookings-Et	Ladhueb Brown Swiss, Ladhueb 217, Löm	95
9	Tabea	CH 120.1343.1370.7	79	Tenndith	Baumann Ivo + Daniel, Gerschwil 246, Lö	93
10	Messina	CH 120.1278.3538.4	137	Bluem-Boy	Ladhueb Brown Swiss, Ladhueb 217, Löm	96
11	Gabriela	CH 120.1405.4442.3	231	Blooming-Et	Baumann Ivo + Daniel, Gerschwil 246, Lö	99
12	Fabienne	CH 120.1422.3024.9	627	Finn	Baumann Ivo + Daniel, Gerschwil 246, Lö	101
13	Pamela	CH 120.1444.2034.1	459	Superstar	Hauser Urs, Schmitten 252, Lömmenschwi	102

Rangierte Tiere 13
Abteilung-Nr. 22 Kühe in 3. Laktation gekalbt ab 16.06.2023
Kuhabteilung

Rang	Name	Tier-ID	ZW	Vater	Besitzer	Lauf-Nr.
1	Onna	CH 120.1424.7077.5	-536	Silvano	Hauser Urs, Schmitten 252, Lömmenschwi	112

2	Enzian	CH 120.1401.4517.0	313	Dojano-Et	Ladhueb Brown Swiss, Ladhueb 217, Löm	106
3	Bonita	CH 120.1444.2042.6	713	Blooming-Et	Hauser Urs, Schmitten 252, Lömmenschwi	111
4	Vanessa	CH 120.1397.1210.9	-574	Sepp	Baumann Ivo + Daniel, Gerschwil 246, Lö	109
5	Engie	CH 120.1436.2665.2	618	Salomon	Koch Walter, Joosrütistrasse 30, St. Galle	110
6	Francine	CH 120.1444.2055.6	252	Superstar	Hauser Urs, Schmitten 252, Lömmenschwi	113
7	Trudi	CH 120.1458.4338.5	1139	Phil	Huber Benno, Städeli 137, Berg Sg	118
8	Gorona	CH 120.1401.4538.5	-16	Superstar	Ladhueb Brown Swiss, Ladhueb 217, Löm	107
9	Memorie	CH 120.1401.4540.8	526	Columbus	Ladhueb Brown Swiss, Ladhueb 217, Löm	108
10	Victoria	CH 120.1477.8643.7	567	Victor P-Et	Baumann Ivo + Daniel, Gerschwil 246, Lö	117
11	Pinova	CH 120.1477.8629.1	108	Payssli-Et	Baumann Ivo + Daniel, Gerschwil 246, Lö	115

Rangierte Tiere 11

Abteilung-Nr. 23 Kühe in 3. Laktation (Fleckvieh)
Kuhabteilung

Rang	Name	Tier-ID	ZW	Vater	Besitzer	Lauf-Nr.
1	Princess	CH 120.1453.8574.8	1191	Soundsystem	Egger Roman, Täschlehausen, Häggensch	131
2	Melinda	CH 120.1355.2905.3	894	Doppler	Eigenmann René, Frankrüti 78, Berg Sg	125
3	Candy	CH 120.1453.8584.7	1045	Kingboy	Egger Roman, Täschlehausen, Häggensch	132
4	Pironnia	CH 120.1366.7094.5	965	Dewars	Egger Roman, Täschlehausen, Häggensch	120
5	Joya	CH 120.1453.8552.6	-13	Atwood	Egger Roman, Täschlehausen, Häggensch	126
6	Majola	CH 120.1453.8564.9	566	Chief	Egger Roman, Täschlehausen, Häggensch	129
7	Merry	CH 120.1453.8563.2	1096	Chief	Egger Roman, Täschlehausen, Häggensch	128
8	Alisha	CH 120.1453.8569.4	1230	Brewmaster	Egger Roman, Täschlehausen, Häggensch	130
9	Gabana	CH 120.1453.8562.5	399	Bad	Egger Roman, Täschlehausen, Häggensch	127
10	Joleen	CH 120.1366.7124.9	1087	Rambo	Egger Roman, Täschlehausen, Häggensch	124
11	Estelle	CH 120.1366.7123.2	1253	Rambo	Egger Roman, Täschlehausen, Häggensch	123
12	Sanja	CH 120.1431.6396.6	48	Basist-Et	Huber Lukas, Agen 296, H Ggenschwil	121
13	Pepita	CH 120.1284.4880.4	-242	Adam-Et	Huber Lukas, Agen 296, H Ggenschwil	119
14	Bina	CH 120.1336.6936.2	0	Remi-Et	Baumann Ivo + Daniel, Gerschwil 246, Lö	122

Rangierte Tiere 14

Abteilung-Nr. 30 Kühe in 2. Laktation gekalbt bis 30.11.2022
Kuhabteilung

Rang	Name	Tier-ID	ZW	Vater	Besitzer	Lauf-Nr.
1	Defani	CH 120.1478.8040.1	808	Defender-Et	Huber Benno, Städeli 137, Berg Sg	143
2	Madrisa	CH 120.1401.4563.7	118	Bays-Et	Ladhueb Brown Swiss, Ladhueb 217, Löm	137
3	Morine	CH 120.1401.4577.4	650	Bender-Et	Ladhueb Brown Swiss, Ladhueb 217, Löm	139
4	Karamia	CH 120.1444.2044.0	326	Haegar	Hauser Urs, Schmitten 252, Lömmenschwi	134
5	Monika	CH 120.1469.3642.0	0	Matia	Huber Lukas, Agen 296, H Ggenschwil	145
6	Jolie	CH 120.1444.2049.5	-93	Astro	Hauser Urs, Schmitten 252, Lömmenschwi	135
7	Zora	CH 120.1444.2077.8	-131	Blooming-Et	Hauser Urs, Schmitten 252, Lömmenschwi	147
8	Iowa	CH 120.1444.2070.9	878	Bender-Et	Hauser Urs, Schmitten 252, Lömmenschwi	144
9	Inea	CH 120.1401.4582.8	207	Alino	Ladhueb Brown Swiss, Ladhueb 217, Löm	140
10	Bachar	CH 120.1469.3646.8	0	Matia	Huber Lukas, Agen 296, H Ggenschwil	146

11	Roxi	CH 120.1409.3559.7	-635	Biver	Baumann Ivo + Daniel, Gerschwil 246, Lö	136
12	Maia	CH 120.1477.8648.2	1079	Vassli	Baumann Ivo + Daniel, Gerschwil 246, Lö	141
13	Hanna	CH 120.1477.8651.2	142	Haribo-Et	Baumann Ivo + Daniel, Gerschwil 246, Lö	142

Rangierte Tiere 13

Abteilung-Nr. 31 Kühe in 2. Laktation gekalbt ab 01.12.2022 bis 15.05.2023
Kuhabteilung

Rang	Name	Tier-ID	ZW	Vater	Besitzer	Lauf-Nr.
1	Biala	CH 120.1401.4601.6	273	Einstein	Ladhueb Brown Swiss, Ladhueb 217, Löm	155
2	Baleika	CH 120.1521.7412.0	783	Bender-Et	Ladhueb Brown Swiss, Ladhueb 217, Löm	160
3	Bijou	CH 120.1401.4551.4	317	Piero	Ladhueb Brown Swiss, Ladhueb 217, Löm	149
4	Vicky	CH 120.1444.2068.6	267	Carrier-Et	Hauser Urs, Schmitten 252, Lömmenschwi	151
5	Mischuna	CH 120.1401.4604.7	-160	Lennox	Ladhueb Brown Swiss, Ladhueb 217, Löm	156
6	Mallorca	CH 120.1401.4533.0	554	Phil	Ladhueb Brown Swiss, Ladhueb 217, Löm	148
7	Ella	CH 120.1493.5148.0	-125	Elan	Baumann Ivo + Daniel, Gerschwil 246, Lö	158
8	Nadia	CH 120.1459.3576.9	0	Sascha	Huber Lukas, Agen 296, H Ggenschwil	162
9	Tarca	CH 120.1547.8947.6	475	Barca	Huber Benno, Städeli 137, Berg Sg	163
10	Vita	CH 120.1547.8948.3	871	Nello	Huber Benno, Städeli 137, Berg Sg	165
11	Passoa	CH 120.1467.1955.9	-544	Passat	Hauser Urs, Schmitten 252, Lömmenschwi	153
12	Arlette	CH 120.1444.2080.8	590	Piero	Hauser Urs, Schmitten 252, Lömmenschwi	157
13	Anita	CH 120.1477.8667.3	317	Anibal-Et	Baumann Ivo + Daniel, Gerschwil 246, Lö	161
14	Viamala	CH 120.1393.5835.2	172	Boss	Dittli Philipp + Anna, Kappelhof 13a, Witte	159
15	Desiree	CH 120.1444.2076.1	-171	Big Bang	Hauser Urs, Schmitten 252, Lömmenschwi	154
16	Pauline	CH 120.1477.8645.1	796	Passat	Baumann Ivo + Daniel, Gerschwil 246, Lö	150
17	Anika	CH 120.1444.2069.3	783	Salomon	Hauser Urs, Schmitten 252, Lömmenschwi	152
18	Lorena	CH 120.1446.0171.9	274	Bender-Et	Baumann Ivo + Daniel, Gerschwil 246, Lö	164

Rangierte Tiere 18

Abteilung-Nr. 32 Kühe in 2. Laktation gekalbt ab 16.05.2023
Kuhabteilung

Rang	Name	Tier-ID	ZW	Vater	Besitzer	Lauf-Nr.
1	Bruenette	CH 120.1521.7422.9	673	Haegar	Ladhueb Brown Swiss, Ladhueb 217, Löm	172
2	Valora	CH 120.1444.2107.2	457	Narson	Hauser Urs, Schmitten 252, Lömmenschwi	179
3	Lire	CH 120.1547.8950.6	40	Visor P	Huber Benno, Städeli 137, Berg Sg	181
4	Money-Et	CH 120.1521.7420.5	19	Brookings-Et	Ladhueb Brown Swiss, Ladhueb 217, Löm	170
5	Furka	CH 120.1498.8632.6	0	Arrow	Huber Lukas, Agen 296, H Ggenschwil	174
6	Halva	CH 120.1444.2108.9	797	Huge Sg-Et	Hauser Urs, Schmitten 252, Lömmenschwi	180
7	Gordola	CH 120.1459.3575.2	0	Bender-Et	Huber Lukas, Agen 296, H Ggenschwil	173
8	Vina P	CH 120.1411.6544.3	327	Visor P	Dittli Philipp + Anna, Kappelhof 13a, Witte	178
9	Trisa	CH 120.1547.8951.3	296	Highlight-Et	Huber Benno, Städeli 137, Berg Sg	182
10	Marisa	CH 120.1393.5829.1	-248	Lennox	Dittli Philipp + Anna, Kappelhof 13a, Witte	167
11	Miranda	CH 120.1444.2098.3	385	Senator	Hauser Urs, Schmitten 252, Lömmenschwi	176
12	Tekla	CH 120.1562.3303.8	720	Haegar	Engler Martin, Sittenhueb 895, Wittenbach	114
13	Baluna	CH 120.1521.7416.8	94	Bradpitt	Ladhueb Brown Swiss, Ladhueb 217, Löm	168

14	Manou-Et	CH 120.1521.7421.2	-12	Brookings-Et	Ladhueb Brown Swiss, Ladhueb 217, Löm	171
15	Jana	CH 120.1477.8670.3	247	Jimmy	Baumann Ivo + Daniel, Gerschwil 246, Lö	169
16	Isona	CH 120.1401.4587.3	-11	Bluem-Boy	Ladhueb Brown Swiss, Ladhueb 217, Löm	166
17	Greta	CH 120.1533.2636.8	617	Jimmy	Baumann Ivo + Daniel, Gerschwil 246, Lö	177

Rangierte Tiere 17

Abteilung-Nr. 33 Kühe in 2. Laktation (Fleckvieh)
Kuhabteilung

Rang	Name	Tier-ID	ZW	Vater	Besitzer	Lauf-Nr.
1	Corona	CH 120.1492.1829.5	0	Casper-Et	Eberle-Schlierenzauer Erich, Linden 6, Wit	191
2	Parisiene	CH 120.1519.1330.0	1329	Duke	Egger Roman, Täschlehausen, Häggensch	199
3	Ilenia	CH 120.1519.1311.9	655	Victor	Egger Roman, Täschlehausen, Häggensch	192
4	Kathy	CH 120.1519.1307.2	1173	Secretariat	Egger Roman, Täschlehausen, Häggensch	189
5	Polly	CH 120.1453.8588.5	1573	Altahotrod	Egger Roman, Täschlehausen, Häggensch	187
6	Elaya	CH 120.1519.1346.1	1197	Victor	Egger Roman, Täschlehausen, Häggensch	201
7	Escora	CH 120.1519.1319.5	719	Casper	Egger Roman, Täschlehausen, Häggensch	195
8	Fabiola	CH 120.1473.2492.9	0	Kingsley-Et	Eberle-Schlierenzauer Erich, Linden 6, Wit	198
9	Celine	CH 120.1453.8583.0	2114	Soundsystem	Egger Roman, Täschlehausen, Häggensch	186
10	Camara	CH 120.1492.1811.0	0	Colonel	Eberle-Schlierenzauer Erich, Linden 6, Wit	188
11	Ottilia	CH 120.1505.5538.9	0	Benettoni-Et	Eberle-Schlierenzauer Erich, Linden 6, Wit	197
12	Myla	CH 120.1412.8285.0	915	Cranberry	Huber Lukas, Agen 296, H Ggenschwil	183
13	Nastasia	CH 120.1519.2689.8	534	Magictouch	Huber Lukas, Agen 296, H Ggenschwil	200
14	Polka	CH 120.1456.5536.0	0	Ottawa	Eberle-Schlierenzauer Erich, Linden 6, Wit	184
15	Cherie	CH 120.1519.1321.8	1308	Victor	Egger Roman, Täschlehausen, Häggensch	196
16	Amy	CH 120.1519.1318.8	1189	Victor	Egger Roman, Täschlehausen, Häggensch	194
17	Gerona	CH 120.1453.8577.9	946	Soundsystem	Egger Roman, Täschlehausen, Häggensch	185
18	Vreni	CH 120.1494.2394.1	319	Kevin	Huber Lukas, Agen 296, H Ggenschwil	190

Rangierte Tiere 18

Abteilung-Nr. 40 Kühe in 1. Laktation gekalbt bis 31.10.2022
Kuhabteilung

Rang	Name	Tier-ID	ZW	Vater	Besitzer	Lauf-Nr.
1	Inaria	CH 120.1401.4610.8	633	Pete-Et	Ladhueb Brown Swiss, Ladhueb 217, Löm	202
2	Passaia	CH 120.1444.2092.1	474	Corey Sg-Et	Hauser Urs, Schmitten 252, Lömmenschwi	207
3	Babsi	CH 120.1525.8531.5	0	Dynamite-Et	Huber Lukas, Agen 296, H Ggenschwil	214
4	Venezia	CH 120.1444.2089.1	78	Superstar	Hauser Urs, Schmitten 252, Lömmenschwi	206
5	Udora	CH 120.1444.2102.7	249	Narson	Hauser Urs, Schmitten 252, Lömmenschwi	211
6	Ulme	CH 120.1444.2110.2	312	Superstar	Hauser Urs, Schmitten 252, Lömmenschwi	213
7	Patricia	CH 120.1533.2625.2	565	Janos	Baumann Ivo + Daniel, Gerschwil 246, Lö	208
8	Malia	CH 120.1521.7436.6	516	Bender-Et	Ladhueb Brown Swiss, Ladhueb 217, Löm	210
9	Jenni	CH 120.1498.8987.7	-197	Levi Sg-Et	Baumann Ivo + Daniel, Gerschwil 246, Lö	204

Rangierte Tiere 9

Abteilung-Nr. 41 Kühe in 1. Laktation gekalbt ab 01.11.2022 bis 15.08.2023
Kuhabteilung

Rang	Name	Tier-ID	ZW	Vater	Besitzer	Lauf-Nr.
1	Balboa	CH 120.1521.7492.2	481	Huge Sg-Et	Ladhueb Brown Swiss, Ladhueb 217, Löm	224
2	Jona	CH 120.1547.8955.1	184	Barca	Huber Benno, Städeli 137, Berg Sg	221
3	Hella	CH 120.1547.8954.4	79	Barca	Huber Benno, Städeli 137, Berg Sg	218
4	Reanda	CH 120.1606.8355.3	136	Passat	Huber Benno, Städeli 137, Berg Sg	231
5	Maila-Et	CH 120.1521.7494.6	129	Nesta	Ladhueb Brown Swiss, Ladhueb 217, Löm	225
6	Verona	CH 120.1444.2121.8	-441	Elmstar	Hauser Urs, Schmitten 252, Lömmenschwi	219
7	Milka	CH 120.1521.7496.0	163	Jeff	Ladhueb Brown Swiss, Ladhueb 217, Löm	226
8	Barilla	CH 120.1521.7473.1	198	Dairystar-Et	Ladhueb Brown Swiss, Ladhueb 217, Löm	220
9	Madruka	CH 120.1521.7505.9	64	Surselvastar	Ladhueb Brown Swiss, Ladhueb 217, Löm	229
10	Milady-Et	CH 120.1521.7472.4	318	Brookings-Et	Ladhueb Brown Swiss, Ladhueb 217, Löm	217
11	Halma	CH 120.1606.8349.2	477	Palmer-Et	Huber Benno, Städeli 137, Berg Sg	230
12	Irene	CH 120.1521.7452.6	236	Antonov	Ladhueb Brown Swiss, Ladhueb 217, Löm	215
13	Holyday	CH 120.1444.2114.0	961	Huge Sg-Et	Hauser Urs, Schmitten 252, Lömmenschwi	216
14	Funnja	CH 120.1617.3597.8	129	Elmstar	Hauser Urs, Schmitten 252, Lömmenschwi	228
15	Vanda	CH 120.1593.5583.6	-135	Anibal-Et	Baumann Ivo + Daniel, Gerschwil 246, Lö	223
16	Mira	CH 120.1594.1510.3	127	Barca	Baumann Ivo + Daniel, Gerschwil 246, Lö	222
17	Malawi	CH 120.1594.1514.1	0	Tu SG-ET	Huber Lukas, Agen 296, H Ggenschwil	291
18	Tamara	CH 120.1619.7072.0	140	Toro	Baumann Ivo + Daniel, Gerschwil 246, Lö	227

Rangierte Tiere 18

Abteilung-Nr. 42 Kühe in 1. Laktation gekalbt ab 16.08.2023
Kuhabteilung

Rang	Name	Tier-ID	ZW	Vater	Besitzer	Lauf-Nr.
1	Guarda	CH 120.1521.7504.2	151	Dembele	Ladhueb Brown Swiss, Ladhueb 217, Löm	242
2	Valentina	CH 120.1444.2124.9	470	Phil	Hauser Urs, Schmitten 252, Lömmenschwi	233
3	Helvetia	CH 120.1482.3114.1	56	Trend	Ladhueb Brown Swiss, Ladhueb 217, Löm	238
4	Myrei-Et	CH 120.1521.7480.9	-65	Glenn-Et	Ladhueb Brown Swiss, Ladhueb 217, Löm	236
5	Bonanza	CH 120.1597.3928.5	512	Brando	Hauser Urs, Schmitten 252, Lömmenschwi	243
6	Manila	CH 120.1521.7488.5	199	Julius	Ladhueb Brown Swiss, Ladhueb 217, Löm	240
7	Brunette	CH 120.1521.7483.0	659	Sascha	Ladhueb Brown Swiss, Ladhueb 217, Löm	237
8	Glanz	CH 120.1558.8098.1	89	Marvin	Hauser Urs, Schmitten 252, Lömmenschwi	246
9	Mijjou	CH 120.1521.7508.0	227	Holdrio	Ladhueb Brown Swiss, Ladhueb 217, Löm	245
10	Malea	CH 120.1521.7506.6	250	O Malley	Ladhueb Brown Swiss, Ladhueb 217, Löm	244
11	Melitta	CH 120.1521.7470.0	555	TU SG-Et	Ladhueb Brown Swiss, Ladhueb 217, Löm	232
12	Maloa-Et	CH 120.1521.7477.9	97	Brookings-Et	Ladhueb Brown Swiss, Ladhueb 217, Löm	234
13	Pavia	CH 120.1597.3916.2	149	Morillo	Hauser Urs, Schmitten 252, Lömmenschwi	235
14	Maryline	CH 120.1597.3934.6	148	Julius	Hauser Urs, Schmitten 252, Lömmenschwi	247
15	Ilena	CH 120.1521.7487.8	-88	Biver	Ladhueb Brown Swiss, Ladhueb 217, Löm	239

Rangierte Tiere 15

Abteilung-Nr. 43 Kühe in 1. Laktation (Fleckvieh)
Kuhabteilung

Rang	Name	Tier-ID	ZW	Vater	Besitzer	Lauf-Nr.
1	Mirella	CH 120.1509.3995.0	1338	Luster	Eigenmann René, Frankrüti 78, Berg Sg	251
2	Alana	CH 120.1509.4007.9	589	Letsgo	Eigenmann René, Frankrüti 78, Berg Sg	256
3	Daisy	CH 120.1519.1341.6	998	Luster	Egger Roman, Täschlehausen, Häggensch	254
4	Rapsodie	CH 120.1519.1345.4	960	Luster	Egger Roman, Täschlehausen, Häggensch	257
5	Paggy	CH 120.1519.1342.3	1164	Chipotle	Egger Roman, Täschlehausen, Häggensch	255
6	Enola	CH 120.1519.1349.2	684	Musa	Egger Roman, Täschlehausen, Häggensch	259
7	Sadora	CH 120.1514.1860.7	0	Darlingo	Engler Martin, Sittenhueb 895, Wittenbach	258
8	Costa	CH 120.1519.1351.5	1357	Dateline	Egger Roman, Täschlehausen, Häggensch	260
9	Piasca	CH 120.1609.3238.5	1372	Chief	Egger Roman, Täschlehausen, Häggensch	264
10	Malibu	CH 120.1609.3244.6	576	Hulk	Egger Roman, Täschlehausen, Häggensch	266
11	Allegra	CH 120.1609.3243.9	1282	Chief	Egger Roman, Täschlehausen, Häggensch	265
12	Pepite	CH 120.1533.2948.2	863	Attico-Et	Huber Lukas, Agen 296, H Ggenschwil	249
13	Leila	CH 120.1573.9828.6	949	Romanus-Et	Huber Lukas, Agen 296, H Ggenschwil	253
14	Chanel	CH 120.1558.3269.0	929	Bad	Huber Lukas, Agen 296, H Ggenschwil	250
15	Jamaica	CH 120.1519.1355.3	800	Unix	Egger Roman, Täschlehausen, Häggensch	263
16	Gambia	CH 120.1519.1354.6	1286	Genie	Egger Roman, Täschlehausen, Häggensch	262
17	Reina	CH 120.1593.3687.3	672	Redalex-Et	Huber Lukas, Agen 296, H Ggenschwil	268
18	Ladyrose	CH 120.1519.1352.2	537	Lawson	Egger Roman, Täschlehausen, Häggensch	261
19	Nella	CH 120.1519.2692.8	300	Hang-Time-Et	Huber Lukas, Agen 296, H Ggenschwil	252

Rangierte Tiere 19

Abteilung-Nr. 50 Rinder
Rinderabteilung

Rang	Name	Tier-ID	ZW	Vater	Besitzer	Lauf-Nr.
1	Ismanda	CH 120.1521.7500.4	796	Malley	Ladhueb Brown Swiss, Ladhueb 217, Löm	241
2	Finessa	CH 120.1597.3918.6	0		Hauser Urs, Schmitten 252, Lömmenschwi	270
3	Wera	CH 120.1568.6791.2	0		Hauser Urs, Schmitten 252, Lömmenschwi	269
4	Susi	CH 120.1640.8367.0	0		Baumann Ivo + Daniel, Gerschwil 246, Lö	272

Rangierte Tiere 4

Abteilung-Nr. 60 Jersey
Kuhabteilung

Rang	Name	Tier-ID	ZW	Vater	Besitzer	Lauf-Nr.
1	Endi	CH 120.1367.5850.6	416	Valentino-Et	Baumann Ivo + Daniel, Gerschwil 246, Lö	279

2	Belinda	CH 120.1351.3750.0	-424	Rodme	Baumann Ivo + Daniel, Gerschwil 246, Lö	278
3	Blue	CH 120.1477.8664.2	224	Victor	Baumann Ivo + Daniel, Gerschwil 246, Lö	285
4	Loni	CH 120.1477.8646.8	-374	Legend-Et	Baumann Ivo + Daniel, Gerschwil 246, Lö	282
5	Rewena	CH 120.1422.3007.2	-255		Baumann Ivo + Daniel, Gerschwil 246, Lö	281
6	Mopi	CH 120.1619.7073.7	-349		Baumann Ivo + Daniel, Gerschwil 246, Lö	289
7	Mara	CH 120.1477.8658.1	-396	Perimiter-Et	Baumann Ivo + Daniel, Gerschwil 246, Lö	284
8	Dolores	CH 120.1237.2528.3	-17	Smarakt-Et	Baumann Ivo + Daniel, Gerschwil 246, Lö	276
9	Marti	CH 120.1228.1318.9	-106	Link	Baumann Ivo + Daniel, Gerschwil 246, Lö	277
10	Viktoria	CH 120.1533.2638.2	-29	Vicking	Baumann Ivo + Daniel, Gerschwil 246, Lö	286
11	Leni	CH 120.1343.1403.2	-281	Lemvig-Et	Baumann Ivo + Daniel, Gerschwil 246, Lö	280
12	Brauni	CH 120.1593.5582.9	432	Jante-Et	Baumann Ivo + Daniel, Gerschwil 246, Lö	287
13	Haribo	CH 120.1619.7078.2	0		Baumann Ivo + Daniel, Gerschwil 246, Lö	290
14	Mandy	CH 120.1153.5065.3	-318		Baumann Ivo + Daniel, Gerschwil 246, Lö	275
15	Helen	CH 120.1593.5584.3	0		Baumann Ivo + Daniel, Gerschwil 246, Lö	288
16	Bionda	CH 120.1428.5156.7	0	Junior	Baumann Ivo + Daniel, Gerschwil 246, Lö	283

Rangierte Tiere 16